

# Диагностический материал к программе «Народные промыслы и ремесла»

Педагог: Бариев И.Б.

## Аттестация для 1 года обучения.

**Форма проведения аттестации** – выставка проектных и творческих работ и тестирование.

**Содержание аттестации:** на выставке учащиеся представляют работы, выполненные в течение учебного года по темам программы, тест включает в себя 10 вопросов.

**Форма оценки творческой работы :**

высокий уровень – воспитанник точно и грамотно выполнил работу;

средний уровень – воспитанник допустил некоторые неточности в размерах и резьбе;

низкий уровень - воспитанник выполнил задание неаккуратно, недостаточно грамотно и маловыразительно.

Учащиеся, выполнившие задания на высокий и средний уровень переводятся на следующий год обучения.

**Форма оценки теста:**

Оценка знаний:

Проценты	Оценка
80-100 %	5 (отл.)
60-80 %	4 (хор.)
40-60 %	3 (уд.)
20-40 %	2 (неуд.)

Ответы. 1-в. 2-в. 3-в. 4-с. 5-а. 6-а. 7-а. 8- а. 9-д. 10- в.

## Тестовые задания для воспитанников кружка.

1 год обучения

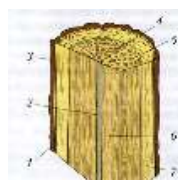
**\*Внимание! Во всех вопросах только один правильный ответ.**

**1. Природный конструкционный материал, который получают из стволов срубленных деревьев различных пород:**

- А) древесная порода
- В) древесина
- С) бумага
- Д) среди ответов нет верного

**2. На рисунке изображено строение обозначено цифрой 1?**

- А) кора
- В) сердцевина
- С) годичные кольца
- Д) луб (внутренний слой коры)



древесины. Что



пиломатериала:

- 3. Определите вид**
- А) доска обрезная
- В) горбыль
- С) доска необрезная
- Д) брус

4. Изображение, выполненное от руки с указанием размеров, – это

- A) технический рисунок
- B) чертеж
- C) эскиз
- D) пейзаж



5. Назовите инструмент для

обработки древесины:

- A) ножовка
- B) рубанок
- C) стамеска
- D) киянка

6. При изготовлении изделия из древесины применяют различные операции. К какой операции относится выбор заготовок и их разметка?

- A) подготовительная
- B) обрабатывающая
- C) отделочная
- D) презентационная



7. Как называется стержня с винтовой

крепежная деталь, состоящая из головки и нарезкой?

- A) шуруп
- B) гвоздь
- C) молоток
- D) болт

8. Слесарная операция, с помощью которой заготовке или ее части придается необходимая форма.

- A) резка
- B) гибка
- C) плавка
- D) зачистка

9. Каким образом невозможно выполнить сверление?

- A) при помощи ручной дрели
- B) при помощи электрической дрели
- C) на сверлильном станке
- D) при помощи пробойника

10. Часть пространства, приспособленная для выполнения производственного задания – это:

- A) рабочая форма
- B) рабочее место
- C) рабочие инструменты

## Аттестация для 2 года обучения.

**Форма проведения аттестации** – выставка проектных и творческих работ и тестирование.

**Содержание аттестации:** на выставке учащиеся представляют работы, выполненные в течении учебного года по темам программы, тест содержит 14 вопросов.

**Форма оценки творческой работы :**

высокий уровень – воспитанник точно и грамотно выполнил работу;

средний уровень – воспитанник допустил некоторые неточности в размерах и резьбе;

низкий уровень - воспитанник выполнил задание неаккуратно, недостаточно грамотно и маловыразительно.

Учащиеся, выполнившие задания на высокий и средний уровень переводятся на следующий год обучения.

**Форма оценки теста:**

Оценка знаний:

Проценты	Оценка
80-100 %	5 (отл.)
60-80 %	4 (хор.)
40-60 %	3 (уд.)
20-40 %	2 (неуд.)

Ответы. 1-с. 2-в. 3-д. 4-в. 5-в. 6-в. 7-в. 8-а. 9-в. 10-а. 11-с. 12-д. 13-а. 14-а.

### Тест 2 год обучения

**\*Внимание! Во всех вопросах только один правильный ответ.**

**1. Определите виды древесных пород:**

- А) только лиственные
- В) только хвойные
- С) лиственные и хвойные
- Д) многолетние и однолетние.

**2. На рисунке изображено строение древесины. Что обозначено цифрой 2?**

- Е) кора
- Ф) сердцевина
- Г) годовичные кольца
- Н) луб (внутренний слой коры)



**3. Определите вид пиломатериала:**

- Е) доска обрезная
- Ф) горбыль
- Г) доска необрезная
- Н) брус



**4. Назовите инструмент для обработки древесины:**

- Е) ножовка
- Ф) рубанок
- Г) стамеска
- Н) киянка



**5. Выберите правильное утверждение:**

**Лесничества ведают охраной и выращиванием леса. Работой лесников руководят лесничие.**

- A) верно первое утверждение
- B) верно второе утверждение
- C) оба утверждения верны
- D) оба утверждения ошибочны

**6. Это слово обозначает параллельно и ровно уложенные в несколько рядов по высоте бревна, в переводе с немецкого оно обозначает «склад».**

- A) амбар
- B) штабель
- C) штапель
- D) плот

**7. Более толстая часть бревна называется:**

- A) вершина
- B) корень
- C) комель
- D) ствол

**8. Изделия из древесины должны быть технологичными, надежными, прочными и**

- A) экономичными
- B) гигроскопичными
- C) идентичными

**9. Этот механик разработал и изготовил более 40 конструкций токарных станков. По указанию Петра I в 1712 г. он был переведен в Петербург и назначен «личным токарем» царя.**

- A) Жак Бессон
- B) А.К. Нартов
- C) Д. Рамедон
- D) Генри Модели

**10. Инкрустировать – значит:**

- A) украшать изделие, врезая на него узоры, рисунки из другого материала
- B) покрывать изделие лаком
- C) украшать изделие, выжигая на нем различные узоры
- D) украшать изделие, нанося на него красками различные орнаменты

**11. Определите вид резьбы:**

- A) геометрическая
- B) контурная
- C) прорезная
- D) среди ответов нет верного



**12. Сплав меди со свинцом, алюминием, оловом и другими элементами, желто-красного цвета.**

- A) чугун
- B) алюминий
- C) бронза
- D) латунь

**13. Данный инструмент предназначен для измерения и контроля деталей с большей точностью:**

- A) штангенциркуль
- B) линейка
- C) киянка
- D) отвес



**14. В зависимости от твердости и толщины обрабатываемой заготовки сила удара молотком по зубилу должна быть различной. Для снятия небольших неровностей применяют:**

- A) кистевой удар
- B) локтевой удар
- C) плечевой удар
- D) удар не имеет значения

## Аттестация для 3 года обучения.

**Форма проведения аттестации** – выставка проектных и творческих работ и тестирование.

**Содержание аттестации:** на выставке учащиеся представляют работы, выполненные в течении учебного года по темам программы, тест содержит 14.

**Форма оценки творческой работы :**

высокий уровень – воспитанник точно и грамотно выполнил работу;

средний уровень – воспитанник допустил некоторые неточности в размерах и резьбе;

низкий уровень - воспитанник выполнил задание неаккуратно, недостаточно грамотно и маловыразительно.

Учащиеся, выполнившие задания на высокий и средний уровень переводятся на следующий год обучения.

**Форма оценки теста:**

Оценка знаний:

Проценты	Оценка
80-100 %	5 (отл.)
60-80 %	4 (хор.)
40-60 %	3 (уд.)
20-40 %	2 (неуд.)

Ответы. 1-1. 2-2. 3-2. 4-4. 5-1. 6-4. 7-1. 8-3. 9-4. 10-4. 11-2. 12-3. 13-2. 14-4.

### Тест для 3 года обучения

**\*Внимание! Во всех вопросах только один правильный ответ.**

Вопрос 1. Древесину заготавливают:

1. лесничества
2. деревообрабатывающая промышленность
3. лесхозы
4. цепные пилы

Вопрос 2. На поперечном разрезе ствола дерева невозможно определить порок древесины:

1. сучки
2. косослой
3. трещины
4. гниль

Вопрос 3. Бревно на лесопильной раме распиливают:

1. полосовые пилы
2. ленточные пилы
3. рифленые вальцы
4. пропилы

Вопрос 4. На сборочном чертеже изображают:

1. спецификацию
2. цилиндр
3. призму
4. изделие, состоящее из нескольких деталей

Вопрос 5. Бруски под прямым углом соединяют:

1. шкантами
2. рейсмусом
3. столярной стамеской
4. ножовкой

Вопрос 6. К шпинделю токарного станка не крепится:

1. планшайба
2. трезубец
3. патрон
4. заготовка

Вопрос 7. Сплав железа с углеродом:

1. сталь
2. никель
3. бронза
4. латунь

Вопрос 8. Свойство металла подвергаться резанию:

1. ковкость
2. жидкотекучесть
3. обрабатываемость
4. свариваемость

Вопрос 9. Не является цветным сплавом:

1. латунь
2. бронза
3. дюралюминий
4. чугун

Вопрос 10. В устройство слесарной ножовки не входит:

1. рамка
2. ножовочное полотно
3. ручка
4. тиски

Вопрос 11. Не относится к рубке металлических заготовок зубилом:

1. молоток
2. ножовка
3. тиски
4. очки защитные

Вопрос 12. Для изготовления гаек применяется прокат:

1. квадрат
2. круг
3. шестигранник
4. треугольник

Вопрос 13. Вырезание элементов в виде треугольников и квадратов представляет собой резьба по древесине:

1. плосковыемчая
2. геометрическая
3. контурная
4. прорезная

Вопрос 14. Краска на основе олифы называется:

1. густотертая
2. масляная
3. шпатлевка
4. пигмент